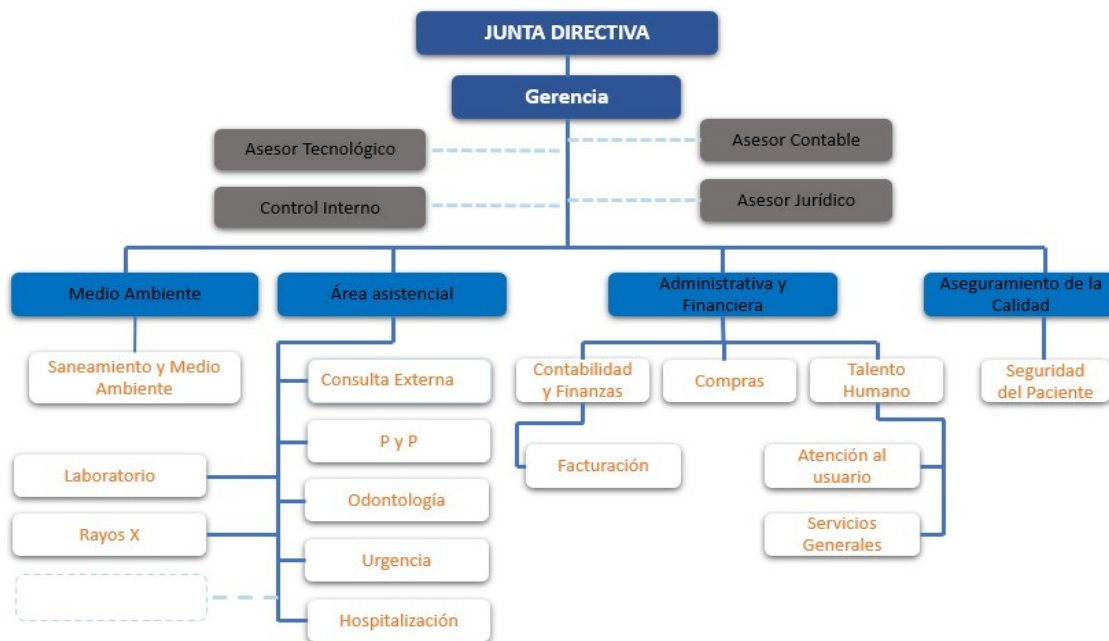




ORGANIGRAMA



CAPACIDAD INSTALADA

Capacidad Concepto Cantidad

| | |
|-------------------------------------|----|
| Camas Observación | 10 |
| Camas Adultos | 7 |
| Camas Pediatría | 4 |
| Camas obstetricia | 3 |
| Consultorio De Consulta Externa | 4 |
| Consultorio En Servicio De Urgencia | 3 |
| Mesa de parto | 2 |
| Unidad De Odontología | 2 |
| Ambulancia básica | 3 |